



ЭКСКАВАТОР 990F_{HD}



| | |
|--------------------------------|---------------------------------------|
| Двигатель | Perkins 2806IIIIN |
| Номинальная мощность | 447,5 кВт (600 л. с.) при 2100 об/мин |
| Полезная мощность | 433 кВт (581 л. с.) при 1800 об/мин |
| Вместимость стандартного ковша | 6,2 м ³ |
| Максимальная глубина копания | 7185 мм |
| Эксплуатационная масса | 93 000 кг |

ЭКСКАВАТОР 990FHD



| ДВИГАТЕЛЬ | |
|------------------------|---------------------------------------|
| Экологический стандарт | CN III / Stage IIIA |
| Производитель | Perkins |
| Модель | 2806IIIIN |
| Номинальная мощность | 447,5 кВт (600 л. с.) при 2100 об/мин |
| Полезная мощность | 433 кВт (581 л. с.) при 1800 об/мин |
| Макс. крутящий момент | 2742 Н·м при 1400 об/мин |
| Количество цилиндров | 6 |
| Рабочий объем | 18,1 л |

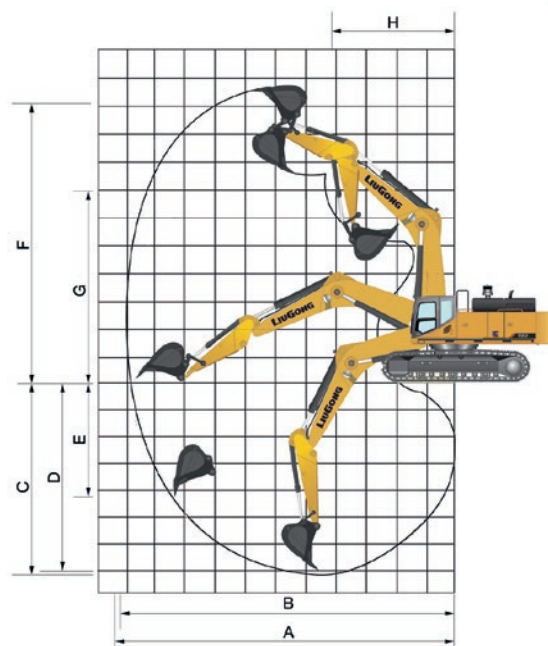
| ХОДОВАЯ ЧАСТЬ | |
|---|--------|
| Ширина башмака гусеницы | 650 мм |
| Количество башмаков с каждой стороны | 51 |
| Количество поддерживающих катков с каждой стороны | 3 |
| Количество опорных катков с каждой стороны | 9 |

| СТРЕЛА И РУКОЯТЬ | |
|------------------|---------|
| Длина стрелы | 7250 мм |
| Длина рукояти | 2925 мм |

| ХАРАКТЕРИСТИКИ КОВША | |
|--|--------|
| Вместимость стандартного ковша при загрузке «с шапкой» (справочно) | 6,2 м³ |

| ПРИВОД ХОДОВОЙ ЧАСТИ | |
|--------------------------------|----------|
| Максимальная скорость движения | 4,2 км/ч |
| Тяговое усилие | 650 кН |

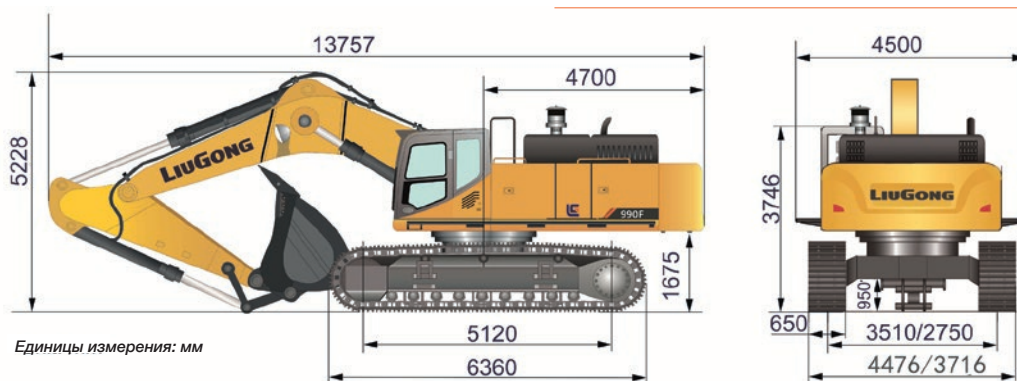
| ГИДРАВЛИЧЕСКАЯ СИСТЕМА | |
|---|------------|
| Производительность главных насосов | 1008 л/мин |
| Давление разгрузки основных клапанов | 35 МПа |
| Давление разгрузки вспомогательных клапанов | 37,3 МПа |



| ЗАПРАВочНЫЕ ОБЪЕМЫ | |
|---------------------------------|--------|
| Топливный бак | 1240 л |
| Моторное масло | 64 л |
| Система охлаждения | 70 л |
| Бак для гидравлической жидкости | 480 л |
| Гидравлическая система (всего) | 960 л |

| СИСТЕМА ПОВОРОТА ПЛАТФОРМЫ | |
|-----------------------------|------------|
| Скорость поворота платформы | 6,4 об/мин |

| РАБОЧАЯ ЗОНА | |
|---|-----------|
| A Макс. радиус копания | 12 448 мм |
| B Макс. радиус копания на уровне земли | 12 172 мм |
| C Макс. глубина копания | 7185 мм |
| D Макс. глубина копания площадки длиной 2,44 м | 7044 мм |
| E Макс. глубина копания вертикальной стенки | 5395 мм |
| F Макс. высота резания | 12 342 мм |
| G Макс. высота выгрузки | 7979 мм |
| H Мин. радиус поворота передней части платформы | 5415 мм |
| Усилие резания грунта ковшом (ISO) | 496 кН |
| Врывное усилие рукояти (ISO) | 413 кН |
| Вместимость ковша | 6,2 м³ |



ООО "Глобал Импорт", официальный дистрибьютор LiuGong
 тел.: 8 800 222 65 77 | email: info@liugong-vostok.ru | www.liugong-vostok.ru

Технические характеристики и внешний вид машины могут быть изменены без предварительного уведомления. Машины могут быть изображены с опциональным оборудованием. Стандартное и дополнительное оборудование LiuGong в разных регионах может отличаться. О возможности поставки конкретных моделей вы можете уточнить у дистрибьютора LiuGong. Мощность переведена из кВт в л. с. из расчета 1 кВт = 1,35962 л. с.