



ЭКСКАВАТОР-ПОГРУЗЧИК 777A-S



Двигатель	Perkins 1104D-44TA
Полная мощность	74.5 кВт (100 л.с.) при 2200 об/мин
Полезная мощность	72 кВт (97 л.с.) при 2200 об/мин
Максимальная скорость	41 км/ч
Емкость стандартного погрузочного ковша	1,1 м ³
Емкость стандартного экскавационного ковша	0,2 м ³
Эксплуатационная масса	9480 кг

ЭКСКАВАТОР-ПОГРУЗЧИК 777A-S



ДВИГАТЕЛЬ

Экологический стандарт	Tier 3 / Stage IIIA
Производитель	Perkins
Модель	1104D - 44TA
Полная мощность	74,5 кВт (100 л.с.) при 2200 об/мин
Полезная мощность	72 кВт (97 л.с.) при 2200 об/мин
Макс. крутящий момент	410 Н·м при 1400 об/мин
Объем ДВС	4,4 л

ЭЛЕКТРИЧЕСКАЯ СИСТЕМА

Бортовое напряжение	12 В
Номинальная мощность батареи	95 А · ч

ТРАНСМИССИЯ

Количество ведущих колес	AWD
Максимальная скорость на 1-й передаче	6,6 км/ч
Максимальная скорость на 2-й передаче	10,8 км/ч
Максимальная скорость на 3-й передаче	24 км/ч
Максимальная скорость на 4-й передаче	41 км/ч
Радиус поворота по внешней стороне переднего колеса при торможении одной педалью	4850 мм
Радиус поворота по внешней кромке ковша при торможении одной педалью	5200 мм

ТОРМОЗА

Тип рабочего тормоза	Мокрый дисковый тормоз
Привод рабочего тормоза	Гидравлический

ШИНЫ

Передние шины, типоразмер	16,9-28 12RP TL
Задние шины, типоразмер	16,9-28 12RP TL

ГИДРАВЛИЧЕСКАЯ СИСТЕМА

Тип	Открытый
Суммарный поток	143 л/мин
Давление разгрузки клапана	24 МПа
Тип главного насоса	Шестеренчатый тандемный насос
Тип рулевого управления	С клапаном приоритета

ЭКСПЛУАТАЦИОННАЯ МАССА

Эксплуатационная масса	9480 кг
------------------------	---------

ХАРАКТЕРИСТИКИ ПОГРУЗОЧНОГО ОБОРУДОВАНИЯ

Емкость ковша	1,1 м ³
Ширина стандартного ковша	2440 мм
Грузоподъемность на полной высоте	30,2 кН
Вырывное усилие ковша	59,6 кН
Макс. угол выгрузки на макс. высоте	45°
Макс. высота выгрузки	2746 мм
Расстояние выгрузки на макс. высоте	570 мм
Вырывное усилие стрелы	47,3 кН
Макс. глубина выемки	30 мм

ХАРАКТЕРИСТИКИ ЭКСКАВАЦИОННОГО ОБОРУДОВАНИЯ

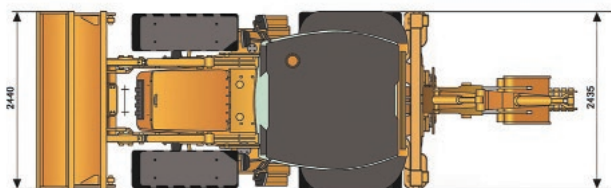
Тип стандартного ковша	Общего назначения
Вместимость стандартного ковша по ISO	0,2 м ³
Ширина стандартного ковша	610 мм
Макс. глубина копания	4345 мм
Вылет от поворотного шарнира стрелы на уровне грунта	5443 мм
Угол поворота ковша	186°
Усилие выемки грунта на ковше	58,2 кН
Усилие выемки грунта на рукояти	37,5 кН
Высота разгрузки	3586 мм
Высота выгрузки ковша	3908 мм

ЗАПРОВОЧНЫЕ ЕМКОСТИ

Топливный бак	130 л
Моторное масло	8 л
Система охлаждения	16 л
Бак для гидравлической жидкости	130 л
Гидравлическая система (всего)	180 л
Трансмиссия и гидротрансформатор	16 л
Передний мост	11,1 л
Задний мост	12 л

СТАНДАРТНОЕ ОБОРУДОВАНИЕ

Двигатель Perkins 1104D-44TA	Трансмиссия Carraro
Комплект гидролинии	Привод 4 x 4
Открытая кабина ROPS / FOPS с кондиционером	Ремень безопасности
Блокировка стрелы	Стандартный ковш 1,1 м ³



ООО "Глобал Импорт", официальный дистрибьютор LiuGong
 тел.: 8 800 222 65 77 | email: info@liugong-vostok.ru | www.liugong-vostok.ru

Технические характеристики и внешний вид машины могут быть изменены без предварительного уведомления. Машины могут быть изображены с опциональным оборудованием. Стандартное и дополнительное оборудование LiuGong в разных регионах может отличаться. О возможности поставки конкретных моделей вы можете уточнить у дистрибьютора LiuGong. Мощность переведена из кВт в л. с. из расчета 1 кВт = 1,35962 л. с.