

 **СЕРИЯ****ГУСЕНИЧНЫЙ  
ЭКСКАВАТОР 950E****6 РЕЖИМОВ РАБОТЫ НА ВЫБОР**

Экскаваторы серии LiuGong E имеют 6 режимов работы на выбор — «Увеличенной мощности», «Экономный», «Точный», «Грузоподъемный», «Режим работы с молотом», «Другое навесное оборудование», которые оптимизируют производительность и расход топлива в ваших конкретных условиях работы.

**БЕЗОПАСНОСТЬ ПРИ ЭКСПЛУАТАЦИИ**

Система защиты от опрокидывания (ROPS) и система защиты от падающих предметов (FOPS) являются дополнительными.

**ПРОЧНЫЕ КОМПОНЕНТЫ**

Усиленные компоненты ходовой части, сверхмощная стрела и рукоять позволяют экскаваторам дольше работать в тяжелых условиях эксплуатации.

**ЭРГОНОМИЧНЫЙ ДИЗАЙН**

Эргономичная кабина с отличным обзором, новый многофункциональный ЖК-монитор и подвесное кресло оператора обеспечивают максимально комфортную рабочую среду.

**УДОБСТВО ПРОВЕДЕНИЯ  
ТЕХНИЧЕСКОГО ОБСЛУЖИВАНИЯ**

Точки проведения осмотра, места смазки, расположение фильтров, а также компоненты электрооборудования удобно расположены и доступны с уровня земли.

# ЭКСКАВАТОР 950E

## ЭКСПЛУАТАЦИОННЫЕ ПАРАМЕТРЫ

Эксплуатационная масса	46 500 ~ 48 300 кг
Вместимость стандартного ковша	3,2 м³
Максимальная скорость движения	5,3 км/ч
Скорость поворота платформы	8,5 об/мин
Тяговое усилие	386 кН
Усилие резания грунта ковшом (ISO)	310 кН
Усилие копания рукояти (ISO)	287 кН

## ДВИГАТЕЛЬ

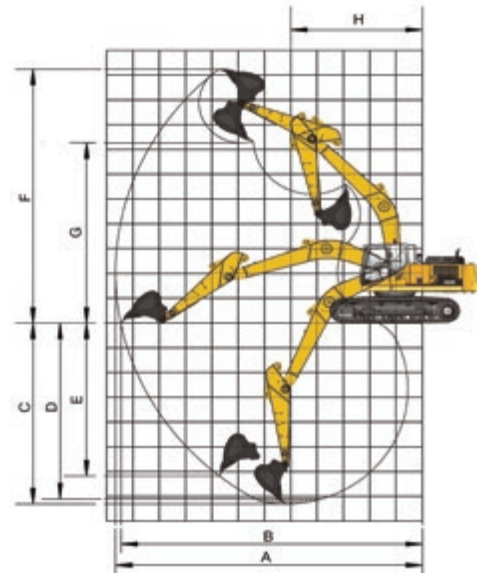
Экологический стандарт	Tier3 / Stage IIIA
Производитель	Cummins
Модель	QSM11
Полная мощность	280 кВт (376 л.с.) при 2000 об/мин
Полезная мощность	260 кВт (349 л.с.) при 2000 об/мин
Максимальный крутящий момент	1898 Н·м при 1400 об/мин
Количество цилиндров	6
Объем ДВС	10,8 л

## ХОДОВАЯ ЧАСТЬ

Количество башмаков с каждой стороны	51
Количество поддерживающих катков с каждой стороны	9
Количество опорных катков с каждой стороны	2

## РАЗМЕРЫ

<b>A</b> Габаритная длина	11 515 мм
<b>B</b> Габаритная высота	3810 мм
<b>C</b> Ширина колеи гусеничной тележки	2740 мм
<b>D</b> Ширина гусеничной тележки	3340 мм
<b>E</b> База гусеничного хода	4257 мм
<b>F</b> Длина гусеничной тележки	5256 мм
<b>G</b> Ширина по поворотной платформе	3180 мм
<b>H</b> Радиус по контргрузу поворотной платформы	3640 мм
<b>I</b> Дорожный просвет под поворотной платформой	1324 мм
<b>J</b> Высота по кабине	3307 мм
<b>K</b> Минимальный дорожный просвет	532 мм



## РАБОЧАЯ ЗОНА

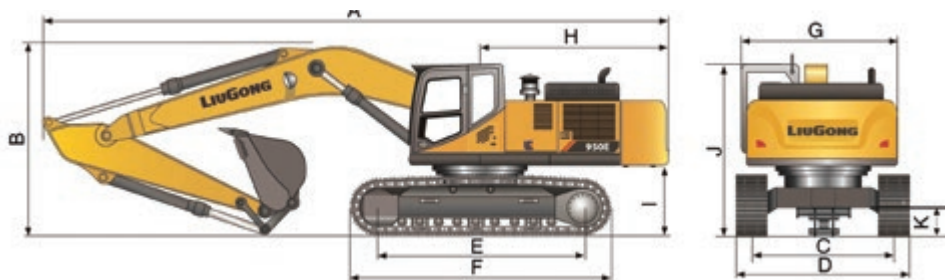
Длина стрелы	6500 мм
Длина рукояти	2550 мм
<b>A</b> Максимальный радиус копания	10 625 мм
<b>B</b> Максимальный радиус копания на уровне земли	10 388 мм
<b>C</b> Максимальная глубина копания	6521 мм
<b>D</b> Глубина выемки с горизонтальным плоским дном длиной 2,5 м	6337 мм
<b>E</b> Максимальная глубина копания вертикальной стенки	5204 мм
<b>F</b> Максимальная высота резания	9977 мм
<b>G</b> Максимальная высота выгрузки	7038 мм
<b>H</b> Минимальный радиус поворотной платформы	4645 мм

## ГИДРАВЛИЧЕСКАЯ СИСТЕМА

Максимальная производительность гидронасоса	2 x 380 л/мин
Давление разгрузочного клапана режима повышенной мощности	34,3 МПа

## ЗАПРАВочНЫЕ ЕМКОСТИ

Топливный бак	650 л
Моторное масло	37,8 л
Система охлаждения	50 л
Бак для гидравлической жидкости	290 л
Гидравлическая система (всего)	470 л



Разработано компанией LiuGong. 03.2022 Заменяет предыдущую версию от 09.2021

Официальный дистрибьютор LiuGong в РФ  
8 800 222 65 77 | info@liugong-vostok.ru



Технические характеристики и внешний вид машины могут быть изменены без предварительного уведомления. Машины могут быть изображены с опциональным оборудованием. Стандартное и дополнительное оборудование LiuGong в разных регионах может отличаться. О возможности поставки конкретных моделей вы можете уточнить у дистрибьютора LiuGong. Мощность переведена из кВт в л. с. из расчета 1 кВт = 1,35962 л. с.