

LIUGONG

ЭКСКАВАТОР LIUGONG 9125F

F-СЕРИЯ

Двигатель	Cummins QSK23
Номинальная мощность	567 кВт при 1800 об/мин
Эксплуатационная масса	122 000 кг
Макс. глубина копания	8162 мм
Объем стандартного ковша	7 м ³

Официальный дистрибьютор LiuGong в РФ

GLOBAL IMPORT
СЕРЬЕЗНАЯ ТЕХНИКА ДЛЯ БОЛЬШОГО БИЗНЕСА

8 800 222 65 77 | info@liugong-vostok.ru



СУРОВЫЙ МИР. НАДЕЖНАЯ ТЕХНИКА.

ЭКСКАВАТОР LIUGONG 9125F

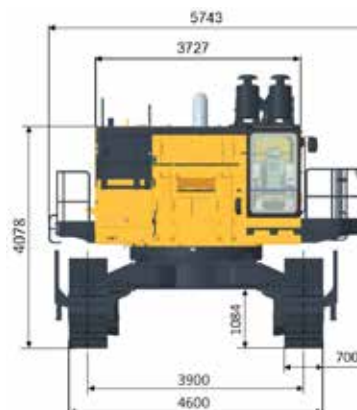
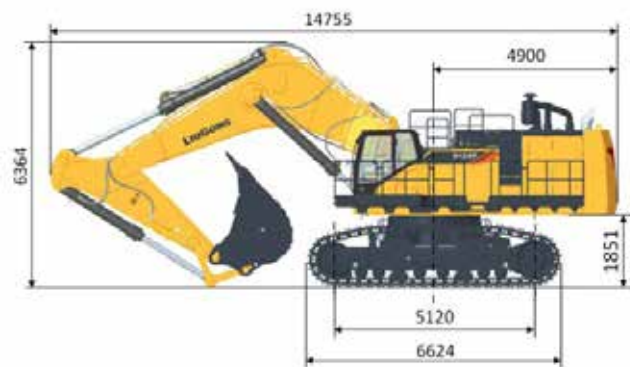
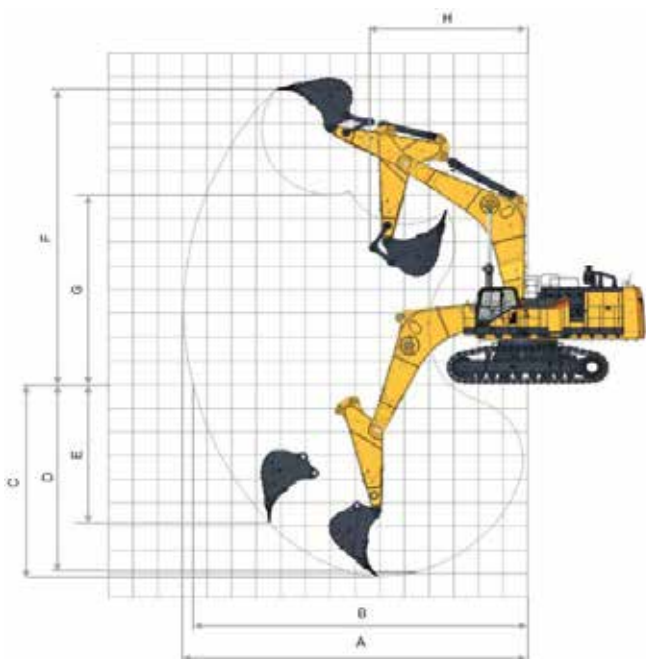
СПЕЦИФИКАЦИЯ >>>

ДВИГАТЕЛЬ

Экологический класс	Tier 3
Производитель	Cummins
Модель	QSK23
Номинальная мощность	567 кВт (760 л.с.) при 1800 об/мин
Максимальный крутящий момент	3468 Н·м при 1350 об/мин
Количество цилиндров	6
Рабочий объем	23 л

ХОДОВАЯ ЧАСТЬ

Ширина башмака	700 мм
Число башмаков на сторону	50
Число поддерживающих катков на сторону	3
Число опорных катков на сторону	8



СТРЕЛА И РУКОЯТЬ

Длина стрелы	7550 мм
Длина рукояти	3400 мм

КОВШИ

Стандартный усиленный ковш для выемки (справочно)	7 м³
Ковш общего назначения (опционально)	8 м³

ХОДОВАЯ СИСТЕМА

Максимальная скорость перемещения	3,5 км/ч
Максимальные тяговое усилие	710 кН

ЗАЛИВНЫЕ ОБЪЕМЫ ЭКСПЛУАТАЦИОННЫХ ЖИДКОСТЕЙ

Топливный бак	1520 л
Моторное масло	70 л
Охлаждающая жидкость	106,6 л
Гидравлический бак	750 л
Объем масла всей гидросистемы	1150 л

ГИДРОСИСТЕМА

Макс.общий поток гидронасосов	2040 л/мин
Макс. давление гидросистем в нормальном режиме	35 МПа
Макс. давление гидросистемы в режиме повышенной мощности	37 МПа

СИСТЕМА ПОВОРОТА

Скорость поворота	6,2 об/мин
-------------------	------------

РАБОЧАЯ ЗОНА

A. Макс. радиус копания	13 997 мм
B. Макс. радиус копания на уровне земли	13 628 мм
C. Макс. глубина копания	8162 мм
D. Макс. глубина копания площадки длиной 2,5 м	7879 мм
E. Макс. глубина копания вертикальной стенки	5832 мм
F. Макс. высота резания	12 595 мм
G. Макс. высота выгрузки	8050 мм
H. Мин. радиус поворота передней части платформы	6489 мм
Усилие резания грунта ковшом (ISO)	610 кН
Вырывное усилие рукояти (ISO)	491 кН